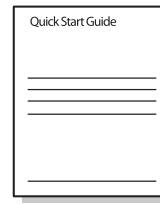
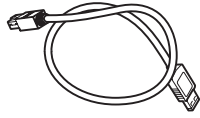
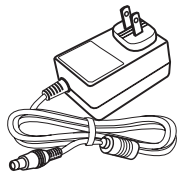
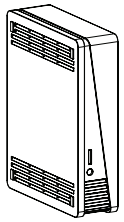


Canvio® Desk External Hard Drive

QUICK START

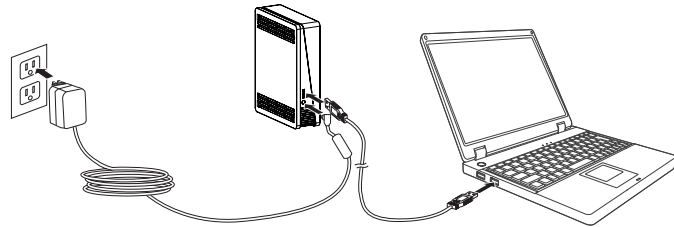
Check the components



This product is covered by a Three (3) Year Standard Limited warranty.

A copy of the warranty is included on the drive or can be viewed online at support.toshiba.com/warranty.

Connect the drive to your computer



To connect the Canvio Desk External Hard Drive to your computer:

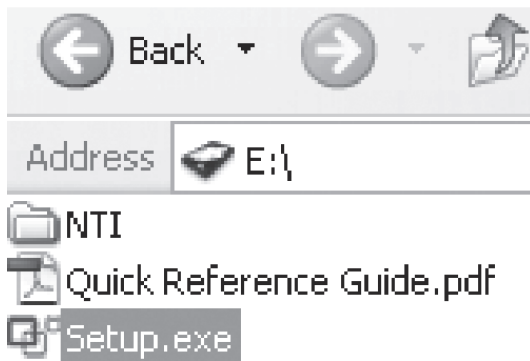
1. Connect the AC adapter to the drive and the wall outlet.
2. Connect the USB cable to the drive and the computer.
3. Turn on your computer.

California Prop 65 Warning

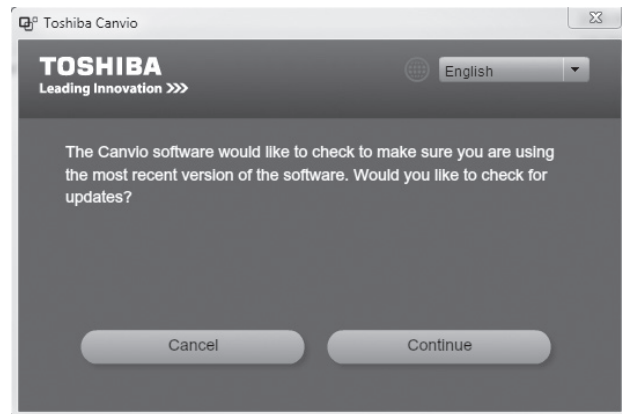
WARNING This product contains chemicals, including lead, known to the State of California to cause cancer and birth defects or other reproductive harm. **Wash hands after handling.**

Install the software

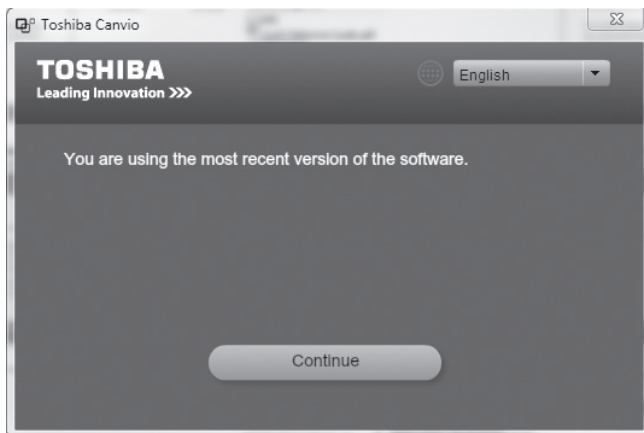
1. Open Windows® Internet Explorer® and double-click on **Setup.exe**.



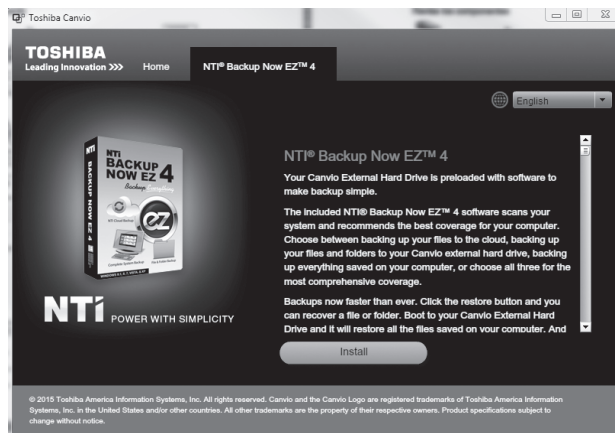
2. Click **Continue** to confirm you are using the most recent version of the software.



3. If a new version is available, you will be able to download the updated version.



4. Highlight NTI Backup Now EZ 4 and click **Install**.



5. Follow the on screen instructions to install the Backup software.

Need Help?

Visit Toshiba's Support Web site
support.toshiba.com

Call Toshiba Customer Support Center

Toshiba Customer Support Center is ready to help with personal service 24 hours a day, 7 days a week.
888-592-0944 From inside the United States
949-583-3305 From outside the United States

TOSHIBA
Leading Innovation >>>

© 2015 Toshiba America Information Systems, Inc.

Canvio is a trademark or registered trademark of Toshiba America Information Systems, Inc.

NTI and NTI BackupNow EZ are trademarks or registered trademarks of NTI Corporation.

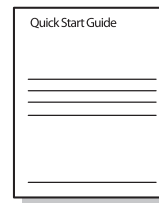
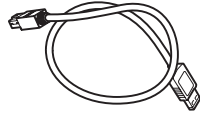
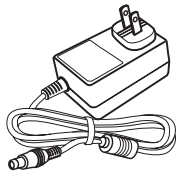
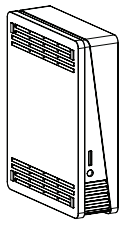
Windows and Internet Explorer are either registered trademarks or trademarks of Microsoft Corporation in the United States and/or other countries.

All other brand and product names are trademarks or registered trademarks of their respective companies.

Unidad de disco duro externa Canvio® Desk

INICIO RÁPIDO

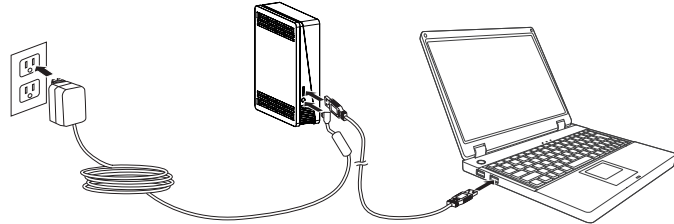
Revise los componentes



Este producto incluye una garantía limitada estándar de tres (3) años.

Una copia de la garantía se incluye en la unidad o se puede consultar en línea en support.toshiba.com/warranty.

Conexión de la unidad a la computadora



Advertencia de la Proposición 65 de California

ADVERTENCIA Este producto contiene productos químicos, como plomo, que el estado de California reconoce como posibles causantes de cáncer y defectos congénitos u otros problemas reproductivos. **Lávese las manos después de tocar el producto.**

Para conectar la Unidad de disco duro externa Canvio Desk a la computadora:

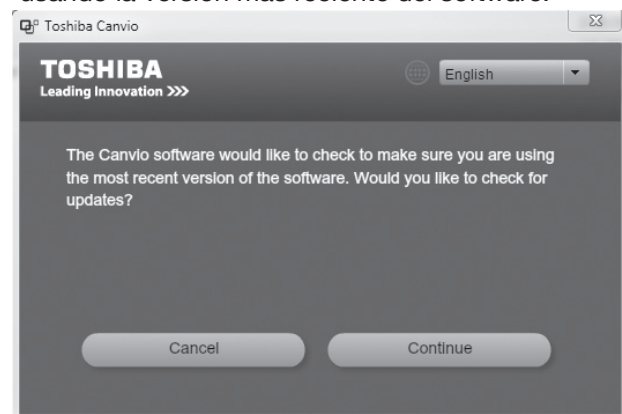
1. Conecte el adaptador de CA a la unidad y a un tomacorriente de pared.
2. Conecte el cable USB a la unidad y a la computadora.
3. Encienda la computadora.

Instale el software

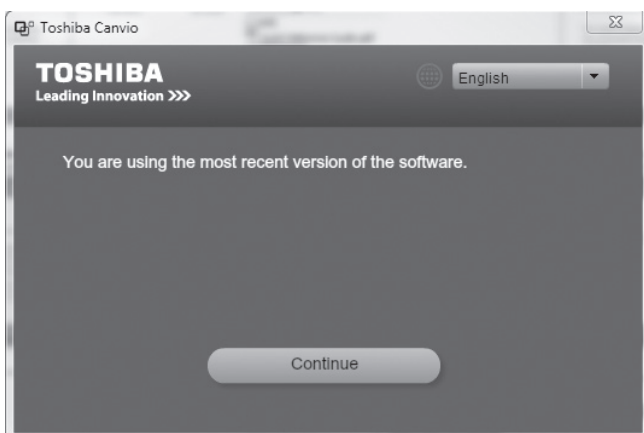
1. Abra Windows® Internet Explorer® y haga doble clic en **Setup.exe**.



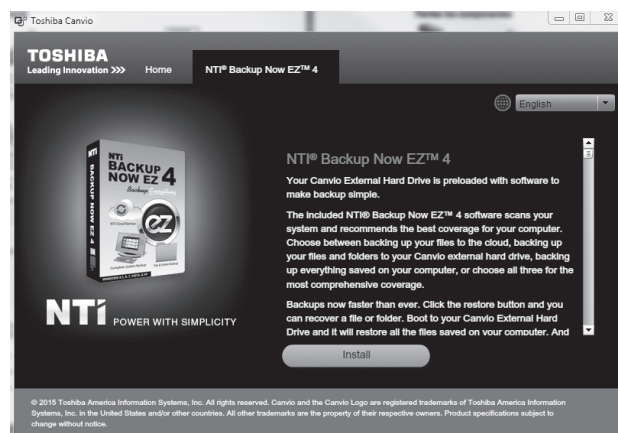
2. Haga clic en **Continue** (Continuar) para confirmar que está usando la versión más reciente del software.



3. Si estuviera disponible una versión más reciente, podrá descargar la versión actualizada.



4. Resalte NTI Backup Now EZ 4 y haga clic en **Install** (Instalar).



5. Siga las instrucciones en pantalla para instalar el software de copia de seguridad.

¿Necesita ayuda?

Visite el sitio web de asistencia técnica de Toshiba en support.toshiba.com

Llame al Centro de asistencia al cliente de Toshiba

El Centro de asistencia al cliente de Toshiba está listo para brindarle servicio personal 24 horas al día, 7 días de la semana.
En Estados Unidos: 888-592-0944
Fuera de Estados Unidos: 949-583-3305

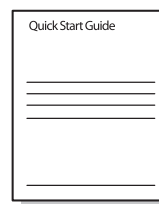
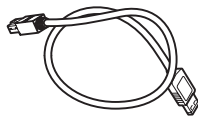
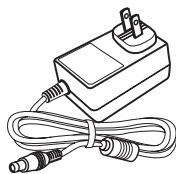
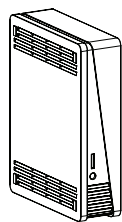
TOSHIBA
Leading Innovation >>>

© 2015 Toshiba America Information Systems, Inc.
Canvio es una marca comercial o marca registrada de Toshiba America Information Systems, Inc.
NTI y NTI BackupNow EZ son marcas comerciales o marcas registradas de NTI Corporation.
Windows e Internet Explorer son marcas registradas o marcas comerciales de Microsoft Corporation en Estados Unidos y/u otros países.
Todos los demás nombres de marcas y productos son marcas comerciales o marcas registradas de sus respectivas compañías.

Lecteur de disque dur externe Canvio® Desk

DÉMARRAGE RAPIDE

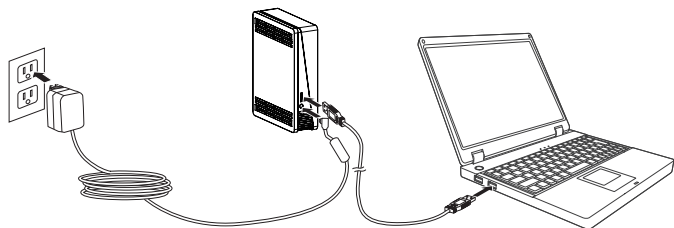
Vérifiez les composants



Ce produit est couvert par une garantie limitée standard de trois (3) ans.

Une copie de la garantie figure sur le lecteur ou peut être consultée en ligne à l'adresse support.toshiba.com/warranty.

Branchez le lecteur sur votre ordinateur



Avertissement Prop. 65 de Californie

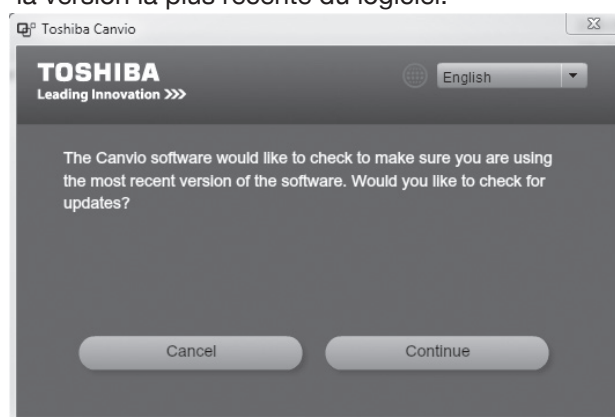
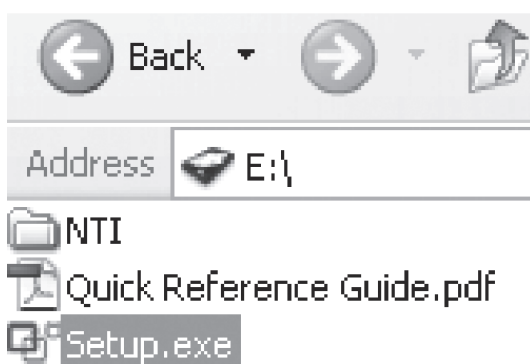
AVERTISSEMENT Ce produit contient des substances chimiques, y compris du plomb, reconnues par l'État de Californie comme causant le cancer et des anomalies congénitales ou d'autres effets néfastes sur la reproduction. **Se laver les mains après manipulation.**

Pour connecter le lecteur de disque dur externe Canvio Desk à votre ordinateur :

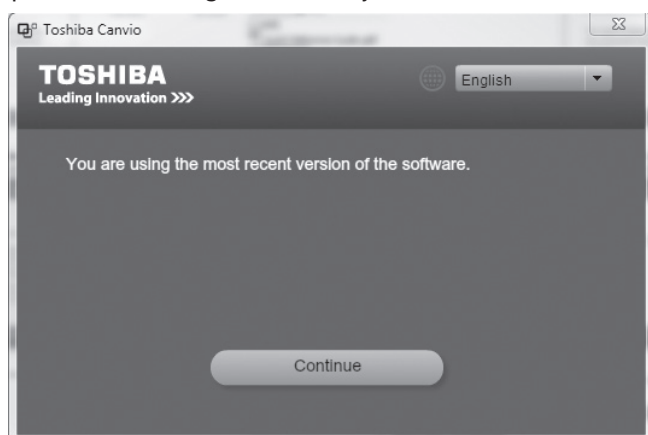
1. Branchez le bloc secteur entre le disque et une prise de courant.
2. Branchez le câble USB entre le lecteur et l'ordinateur.
3. Allumez l'ordinateur.

Installez le logiciel

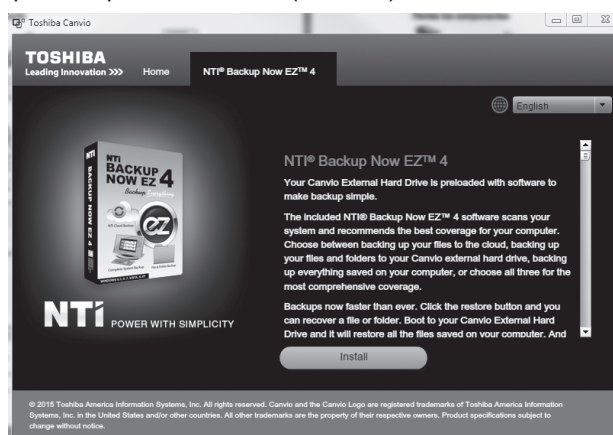
1. Ouvrez Windows® Internet Explorer® et double-cliquez sur **Setup.exe**.
2. Cliquez sur **Continue** (Continuer) pour confirmer que vous utilisez la version la plus récente du logiciel.



3. Si une nouvelle version est disponible, vous pourrez télécharger la mise à jour.



4. Sélectionnez NTI Backup Now EZ™ 4 puis cliquez sur **Install** (Installer).



5. Suivez les instructions à l'écran pour installer le logiciel de sauvegarde.

Besoin d'aide?

Visitez le site Web de soutien de Toshiba à l'adresse support.toshiba.com

Appelez le centre de service à la clientèle de Toshiba

Le centre de service à la clientèle de Toshiba est prêt à vous aider avec un service personnalisé, 24 heures par jour, 7 jours par semaine.
888-592-0944 à partir des États-Unis
949-583-3305 de l'extérieur des États-Unis

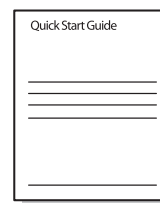
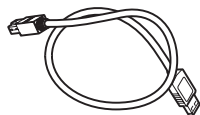
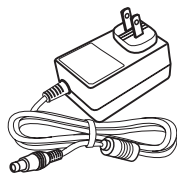
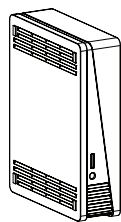
TOSHIBA
Leading Innovation >>>

© Toshiba America Information Systems, Inc. 2015
Canvio est une marque de commerce ou une marque déposée de Toshiba America Information Systems, Inc.
NTI et NTI BackupNow EZ sont des marques de commerce ou des marques déposées de NTI Corporation.
Windows et Internet Explorer sont des marques déposées ou des marques de commerce de Microsoft Corporation aux États-Unis ou dans d'autres pays.
Tous les autres noms de produits et de marques sont des marques de commerce ou des marques déposées de leurs détenteurs respectifs.

Disco Rígido Externo Canvio® Desk

INÍCIO RÁPIDO

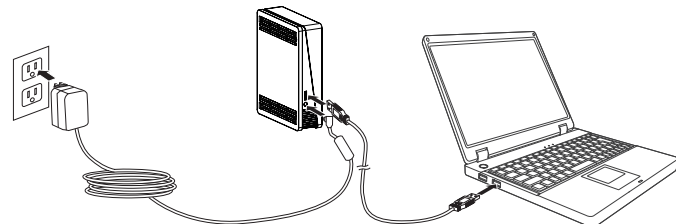
Verifique os componentes



Este produto é coberto por uma garantia limitada padrão de 3 (três) anos.

Uma cópia da garantia pode ser encontrada na própria unidade ou visualizada online em support.toshiba.com/warranty.

Conecte a unidade ao computador.



Para conectar o disco rígido externo Canvio Desk ao seu computador:

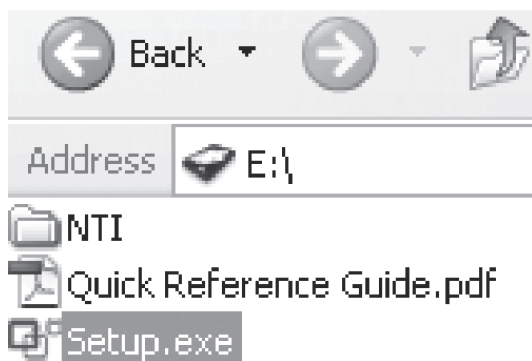
1. Ligue o adaptador de CA à unidade e a uma tomada.
2. Ligue o cabo USB à unidade e ao computador.
3. Ligue o computador.

Advertência sobre a Proposta 65 da Califórnia

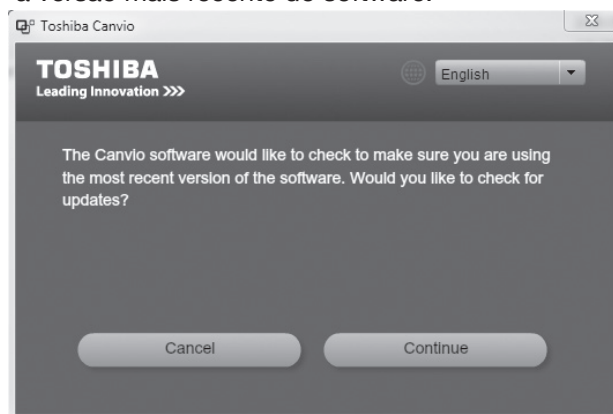
ADVERTÊNCIA Este produto contém substâncias químicas, incluindo chumbo, reconhecidas pelo Estado da Califórnia como causadoras de câncer, doenças congênitas e outras disfunções reprodutivas. **Lave as mãos antes de manusear este produto.**

Instale o software

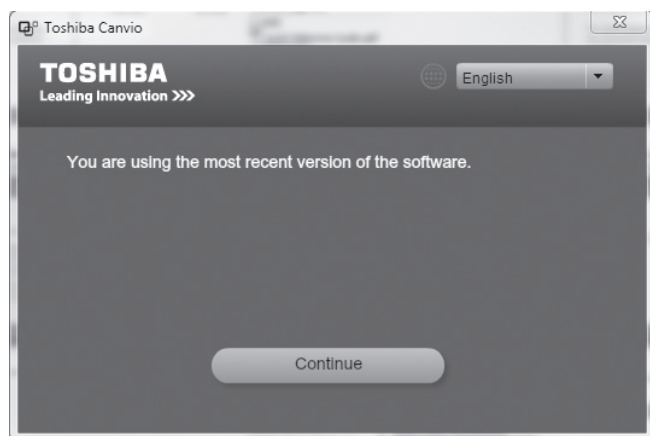
1. Abra o Windows® Internet Explorer® e clique duas vezes em **Setup.exe**.



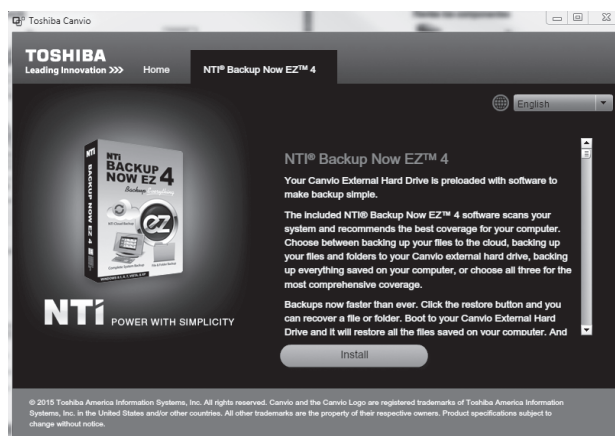
2. Clique em **Continue** (Continuar) para confirmar que está usando a versão mais recente do software.



3. Se houver uma versão mais nova disponível, você poderá fazer download da versão atualizada.



4. Selecione **NTI Backup Now EZ 4** e clique em **Install** (Instalar).



5. Siga as instruções exibidas na tela para instalar o software de backup.

Precisa de ajuda?

Acesse o site de suporte da Toshiba em support.toshiba.com

Ligue para o Centro de Assistência ao Cliente da Toshiba

O Centro de Assistência ao Cliente da Toshiba está pronto para ajudá-lo com serviço personalizado 24 horas por dia, 7 dias por semana.
888-592-0944 Se estiver ligando dos Estados Unidos
949-583-3305 Se estiver ligando de fora dos Estados Unidos

TOSHIBA
Leading Innovation >>>

© 2015 Toshiba America Information Systems, Inc.
Canvio é uma marca comercial ou marca registrada da Toshiba America Information Systems, Inc.
NTI e NTI BackupNow EZ são marcas comerciais ou marcas registradas da NTI Corporation.
Windows e Internet Explorer são marcas registradas ou marcas comerciais da Microsoft Corporation nos Estados Unidos e/ou em outros países.
Todas as demais marcas e nomes de produtos são marcas comerciais ou marcas registradas de seus respectivos proprietários.